

Ympäristö

4.9.2024

Rovaniemen kaupunki
Ympäristövalvonta
PL 1008
96101 Rovaniemi

JOKKAVAARAN SORA-ALUEEN MAA-AINESLUPAHAKEMUS, 2024

Rovaniemen kaupungin ympäristövalvonta on pyytänyt toiminnanharjoittajan vastinetta Jokkavaaran sora-alueen maa-aineslupahakemuksesta annettua lausuntoa koskien. Lausunnon asiasta antoi Lapin ELY-keskus (LA-PELY/2292/2024).

Hakijalla ei ole huomautettavaa Lapin ELY-keskuksen lausuntoon.

Rovaniemellä 4.9.2024

Jyrki Autti
Aluepäällikkö, Kemijoki Oy

8.11.2024

Rovaniemen kaupungin ympäristölautakunta
PL 1008
96101 Rovaniemi
kirjaamo@rovaniemi.fi

carita.lallukka@rovaniemi.fi

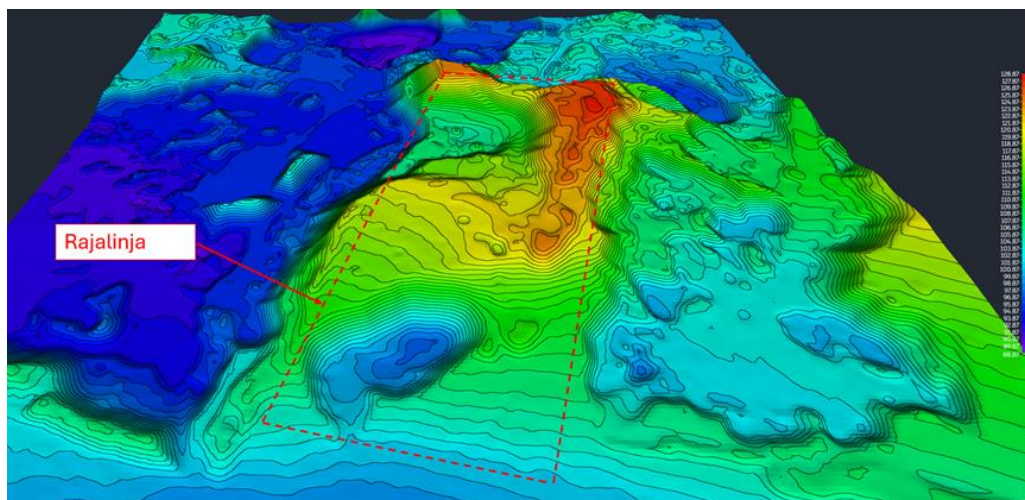
JOKKAVAARAN SR-ALUEEN MAA-AINESLUPAHAKEMUS, 2024

Rovaniemen kaupungin ympäristölautakunta ympäristönsuojeluviranomaisena on pyytänyt 5.11.2024 Kemijoki Oy:ltä luvanhakijana vastinetta koskien Rovaniemen Oikaraisen Jokkavaaran tilalle Sora-Siirtola RN:o 698-401-64-15 haettua maa-aineslupahakemusta (CaseM 2024-1258). Mitta Oy / Ympäristö -yksikkö on laatinut maa-aineslupahakemuksen Kemijoki Oy:lle.

Napapiirin Vesi Oy on 5.11.2024 jättänyt hakemuksesta muistutuksen. Kemijoki Oy vastaa muistutukseen esitettyihin huomioihin seuraavasti.

1. Muistutuksessa pyydetään ottamaan huomioon läheiset käytössä olevat vedenottamot ja tutkitut vedenottoaikat. Lähin tutkittu vedenottoaika UP14 sijaitsee noin 500 m päässä lupa-alueesta. Luvanhakija haluaa tuoda esille, että länsipuolen naapurin maa-aineslupahakemusta on maanotolta rajattu pois alue 300 m etäisyydeltä UP14 paikasta.

2. Muistutuksessa ollaan hyvin huolestuneita suunnitellusta ottamissyvyydestä. Luvanhakija toteaa, että suunniteltu ottoalueella aiempi ottaminen on ollut selvästi pienimuotoisempaa kuin ympäröivillä palstoilla ja alue on siten jäänyt ikään kuin saarekkeeksi, joka puolella tapahtuneen ottotoiminnan väliin (kuva 1.). Suunniteltu ottamissyvyys ei syvennä alueen yleistä ottamista, vaan tasaa tämän väliin jääneen saarekkeen naapuriottojen tasolle muodostaen luonnollisemman lopputilanteen. Tämä on esitetty lupahakemuksen suunnitelmapiiirustusten leikkauksissa ja maisemointisuunnitelman 3D-näkymäkuviin.



Kuva 1. Nykytilanne, suunniteltu ottamisalue on korkeampi kuin naapuripalstat

8.11.2024

3. Muistutuksessa huolta aiheuttaa riski, että kaivamisessa havaittaisiin pohjavettä ja suunniteltu ottamissyvyys olisi siten liian suuri. Maa-ainesten ottaminen -oppaan mukaan pohjavesialueella suojakerros tulee olla 6 m vahva. Lupahakemuksen liitteissä on ympäröivän alueen pohjaveden havaintoputkien sijaintikartta. Alueen pohjaveden pinnankorkeus on noin tasolla +77.00, kun suunniteltu ottamisen pohjan taso on +96.00 eli noin 20 m (metriä). Suojakerrosta voidaan pitää turvallisena varsinkin, kun maisemointisuunnitelmassa on kerrottu lopuksi rakennettavasta pintakerroksista, jolla luonnollisen maannoskerroksen muodostumista nopeutetaan ja pohjaveden muodostuminen säilyy normaalina.

Luvanhakija toteaa vielä, että naapuripalstalle on myönnetty ottolupa (766/2024, ROVANIEMI 3/2024, 4.6.2024, CaseM 2023-3077), jossa alin sallittu ottamistaso on +84.00 (N2000).

4. Muistutuksessa huomautetaan myös polttoaineista ja kemikaaleista pohjavesialueella. Suunnitelmadokumenttien selostuksessa on kerrottu toimenpiteistä, jotta tätä riskiä ei olisi. Lisäksi luvanhakija haluaa mainita, että kyseessä maa-ainesten ottolupahakemus, jossa maamateriaalin murskausta ei tehdä. Tämä vähentää merkittävästi alueella olevien koneiden määrää ja aikaa ja siten ympäristöhaittoja. Näin ollen muistutuksessa mainittuja jätevesiä ei synny.

Rovaniemellä 8.11.2024

KEMIJOKI OY
Alueet ja yritysvastuu

Jenni Putaansuu
aluepäällikkö

SIGNATURES**ALLEKIRJOITUKSET****UNDERSKRIFTER****SIGNATURER****UNDERSKRIFTER**

This documents contains 2 pages before this page

Dokumentet inneholder 2 sider før denne siden

Tämä asiakirja sisältää 2 sivua ennen tätä sivua

Dette dokument indeholder 2 sider før denne side

Detta dokument innehåller 2 sidor före denna sida

authority to sign

representative

custodial

asemavaltuus

nimenkirjoitusoikeus

huoltaja/edunvalvoja

ställningsfullmakt

firmateckningsrätt

förvaltare

autoritet til å signere

representant

foresatte/verge

myndighed til at underskrive

repræsentant

frihedsberøvende